



## PRIDE (ORGULLO)

### Ficha técnica

**Duración:** 120'

**Género:** Comedia/Drama/Histórico

**Público:** Todos los públicos

**Productores:** Calamity Films/David Livingstone...

**Director:** Matthew Warchus

**Guionistas:** Stephen Beresford

**Compositor:** Christopher Nightingale

**Fotografía:** Tat Radcliffe

**Sonido:** Martin Trevis

**Cámara:** Xandy Shala, Rodrigo Gutierrez

**Montaje:** Melanie Ann Oliver

**Efectos especiales:** Hugh Macdonald, Kim Phelam

**Arte:** Andrea Matheson

### Ficha artística

**Intérpretes:** Bill Nighy, Imelda Staunton, Dominic West...



## SINOPSIS

Basada en una historia real, muestra a un grupo de activistas "LGBT" que recaudaron dinero para ayudar a las familias afectadas por la huelga de los mineros británicos en 1984, al comienzo de lo que sería la campaña "Lesbians and Gays Support the Miners" (Lesbianas y gays apoyan a los mineros). El Sindicato Nacional de Mineros se mostró reacio a aceptar el apoyo del grupo debido a las preocupaciones de las relaciones públicas del sindicato al ser asociado con un grupo abiertamente gay, por lo que los activistas, en

## VALORES PEDAGÓGICOS

Igualdad	Comprensión
Solidaridad	Respeto
Justicia	Compañerismo

## COMPETENCIAS CLAVE

COMPETENCIA SOCIAL Y CÍVICA

COMPETENCIA SENTIDO DE LA INICIATIVA Y DEL ESPÍRITU EMPRENDEDOR

COMPETENCIA LINGÜÍSTICA



PELÍCULA

SECUNDARIA  
BACHILLERATO

COMEDIA/DRAMA  
SOCIAL HISTÓRICO

**ANTES DE  
VERLA**

Antes de ver la película rellena sólo la columna de la izquierda.  
Después de verla, termina de completar la ficha.

***Piensa, idea, reflexiona  
Sobre el tema de la película:***

---

---

---

---

---

---

---

---

---

---

***Escribe preguntas acerca  
Del tema de la película.***

---

---

---

---

---

---

---

---

---

---

***Escribe o dibuja una imagen, analogía o  
metáfora que te sugiera el tema de la película.***

---

---

---

---

---

**¿Qué te llama la atención sobre tus  
ideas previas y las actuales?**

**DESPUÉS DE  
VERLA**

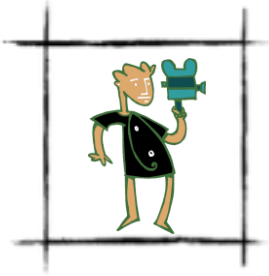
---

---

---

---

---



## EL APRENDIZ DE CINE

1º.- ¿Qué dos partidos políticos hay en Inglaterra? Buscar información sobre la huelga de mineros en Inglaterra en 1984. ¿A quienes apoyaron el grupo de mineros laboristas en 1985, que se consiguió con ello?

2º.- Que es el grupo LGSM y LGBT. ¿Quién lo fundó? País. ¿Con quién se hermanó?

3º.- Buscar otras asociaciones de este tipo en España.

ASOCIACIÓN				
CIUDAD				

4º.- Información sobre salario mínimo de los mineros y actualmente buscar donde hay esta actividad en España.

5ª.- En un mapa de España señalar donde hay explotación minera y de qué. Igualmente si se quiere ampliar en Europa.



5ª Dibuja las partes de una mina.

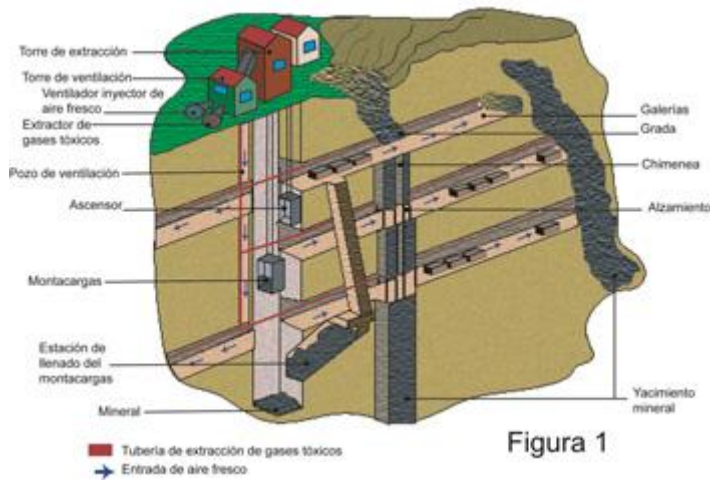
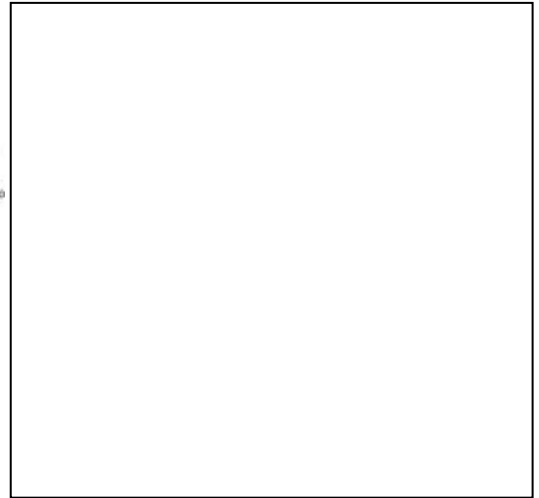


Figura 1

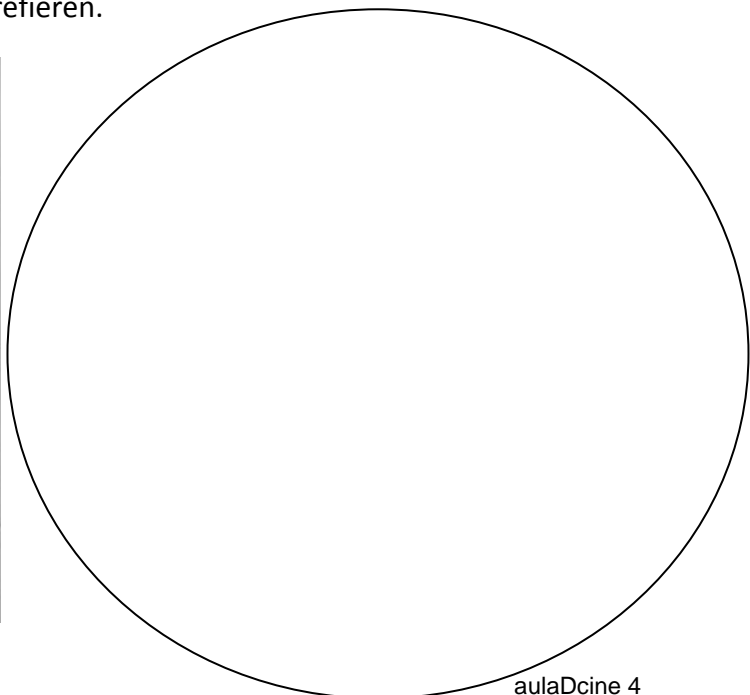


<http://refrinoticias.com/wp-content/uploads/2010/11/ventminasf3.jpg>

5ª.- Debate sobre la elección sexual de las personas. Matrimonio. Debate sobre el rechazo social a este grupo. Influencia social. Redactar las cuatro ideas principales tras el debate.

- A.-
- B.-
- C.-
- D.-

6ª.- Dibuja varios pictogramas relacionados con la mina: Casco-brillante-piqueta...Indica en los de la imagen a que se refieren.



7ª.- Tomareis notas sobre los episodios más importantes en la película.

8º.- Pon a cada imagen nombre del actor y del personaje. Descripción de este. ¿Qué características tienen en común los personajes? ¿Qué les hace diferentes?

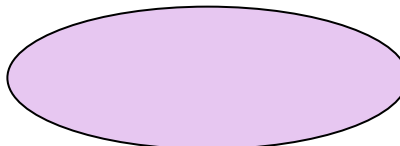
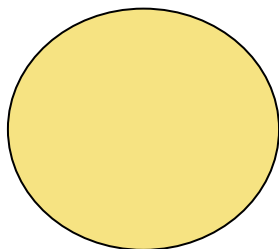
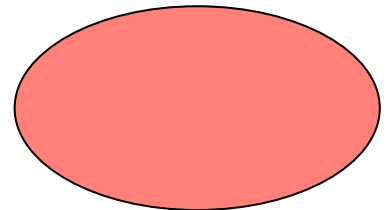
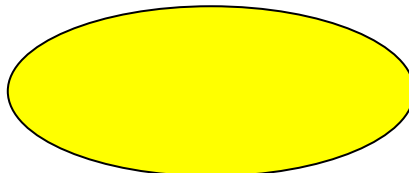
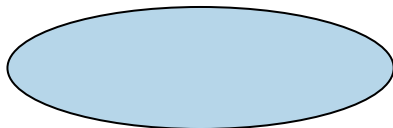
	<p><b>ACTOR</b></p> <p><b>PERSONAJE</b></p> <p><b>DESCRIPCIÓN</b></p>
<p><b>ACTOR</b></p> <p><b>PERSONAJE</b></p> <p><b>DESCRIPCIÓN</b></p>	
	<p><b>ACTOR</b></p> <p><b>PERSONAJE</b></p> <p><b>DESCRIPCIÓN</b></p>

<p><b>ACTOR</b></p> <p><b>PERSONAJE</b></p> <p><b>DESCRIPCIÓN</b></p>	
	<p><b>ACTOR</b></p> <p><b>PERSONAJE</b></p> <p><b>DESCRIPCIÓN</b></p>
<p><b>ACTOR</b></p> <p><b>PERSONAJE</b></p> <p><b>DESCRIPCIÓN</b></p>	
	<p><b>ACTOR</b></p> <p><b>PERSONAJE</b></p> <p><b>DESCRIPCIÓN</b></p>

<b>ACTOR</b>	
<b>PERSONAJE</b>	
<b>DESCRIPCIÓN</b>	

9º.- ¿Cuáles fueron los hechos que desencadenaron los hechos relatados en la película? ¿Influyó esto en los personajes, cambiaron?

10º.- ¿Crees que está bien tratado el tema del enfrentamiento entre ambos mundos? ¿Funciona bien el tema llevado al cine? Haz una lista de películas con este tema y su director/a.



11ª.- ¿Qué te parece la utilización por parte del departamento artístico de la película la utilización de fotografías e imágenes de la época? ¿Le hace más real?

12º.- Como has visto, hay mas personajes masculinos o con mayor presencia de estos, haz una breve exposición del porqué.

13º.- Investiga y haz un resumen del papel de la mujer en la industria minera. ¿Cuál es el papel mayoritario de la mujer en la película? ¿Corresponde con la realidad del momento? ¿Crees que hoy en día continúa este papel, y no sólo en este ámbito?

14ª.-En grupo realizar un mural con toda la información técnica y artística de la película: Tipos de planos más importantes utilizados, efectos especiales, paso de un fotograma a otro (fundidos...). Premios...



# EL CRÍTICO DE CINE

Alumno/a:	Curso:
Valoración personal:	

FICHA TÉCNICA	
BREVE RESUMEN	
TÍTULO ORIGINAL	
TÍTULO EN EL MERCADO ESPAÑOL	
DIRECCIÓN / AYUDANTE DE DIRECCIÓN	
DIRECCIÓN ARTÍSTICA	
PRODUCCIÓN/PRODUCTORA/DISTRIBUCIÓN	
GUIÓN	
GUIÓN BASADO EN: Libro, otra película	
MÚSICA, COMPOSITOR/ES	
SONIDO	
FOTOGRAFÍA	
MONTAJE	
VESTUARIO/ESCENOGRAFÍA	
NARRADOR	
REPARTO/PROTAGONISTAS/SECUNDARIOS	
GÉNERO	
PAÍS	
ESTRENO/PAÍS/FECHA	
DURACIÓN	
CLASIFICACIÓN	
IDIOMA ORIGINAL	
FORMATO	



**ESTUDIA AL MENOS CUATRO FOTOGRAMAS DE LA PELÍCULA E INDICA:**

FOTOGRAMA



Tipo de plano:

Angulación:

FOTOGRAMA



Tipo de plano:

Angulación:

FOTOGRAMA



Tipo de plano:

Angulación:

FOTOGRAMA



Tipo de plano:

Angulación:

# AUTORÍA Y EDICIÓN DE RECURSOS AULADCINE

Edita



Dirección técnica

Servicio de Planes y Programas Educativos  
Dirección General de Innovación  
Consejería de Educación

Área de Cinematografía y Artes Audiovisuales  
Agencia Andaluza de Instituciones Culturales  
Consejería de Cultura

Autoría: Lourdes García Gallego