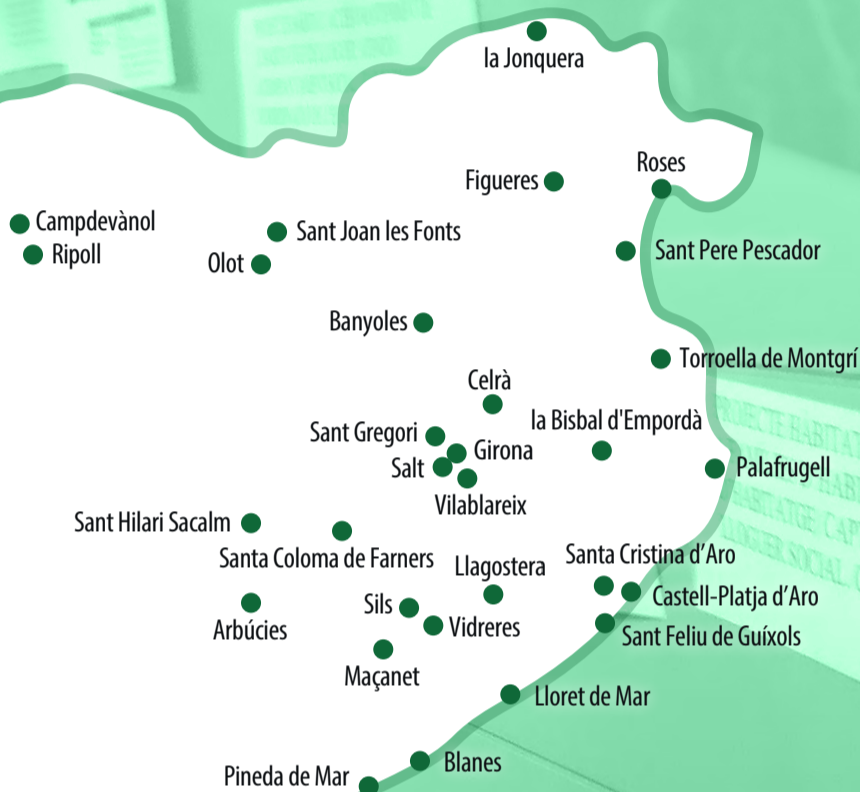


El nostre compromís social

2019

Actuacions al territori



Premis i reconeixements 2019

Finalistes amb el Porta d'ACCÉS als Premis "la Caixa" a la Innovació Social 2018 (2019).

El projecte **Quetzal de Celrà**, reconegut amb un **certificat de bones pràctiques de la Fundació Pi i Sunyer** de la Federació Catalana de Municipis en el període 2014-2018, dins del Banc de Bones Pràctiques (2019).

Entitats col·laboradores

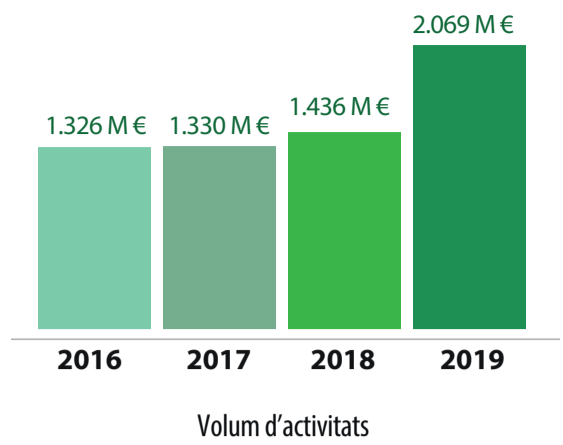
Administracions públiques: Ajuntament de Lloret de Mar, Ajuntament de Figueres, Ajuntament de Girona, Ajuntament de Celrà, Ajuntament de la Bisbal d'Empordà, Ajuntament de Caldes de Malavella, Ajuntament de Pineda de Mar, Ajuntament de Salt, Ajuntament de Palafrugell, Ajuntament de Castell-Platja d'Aro, Ajuntament de Vidreres, Ajuntament de Sils, Ajuntament d'Anglès, Ajuntament de Roses, Consell Comarcal de la Selva, Consorci Benestar Gironès-Salt, Diputació de Girona, DIPSALUT, Institut Montilivi, Institut Vilablareix, Institut Santa Eugènia, Institut Illa de Rodes, Escola Dalmau Carles, Escola Mas Masó, Universitat de Girona, Servei d'Ocupació de Catalunya, Fons Social Europeu, Agència de l'Habitatge de Catalunya, Agència Catalana de Cooperació al Desenvolupament i Generalitat de Catalunya: TASiF, SIMC i DGACC.

Obres socials i Fundacions: Fundació "La Caixa", Fundació Catalunya La Pedrera, Fundació Nous Cims, Fundació Bofill, Fundae, Fundació EDUCO i Fundación Probitas.

Empreses, col·legis i col·lectius: Cevasa, Axxon, Cambra de Comerç de Girona, Lutecaf i altres, Mandarina Houses, PrevenciCAT SL, Productos Concentrol, Maria Rosa Agustí-Allianz, Sucessores de Fco. Rovira, Jordi Martínez-Alfil, IC Media Audiovisuals, Col·legi d'Enginyers Tècnics Industrial de Girona-CETIG, URH Hotels, Taula d'enginyeria de les comarques gironines, Gremi d'instal·ladors de Girona, Col·legi de Pedagogia de Catalunya, Col·lectiu d'educadores i educadors socials a Catalunya, Col·legi d'Aparelladors i Arquitectes Tècnics i Enginyers, AMPA Escola Montfalgars.

La Fundació en xifres

- 19 projectes socials
- 10.759 persones ateses
- 30 poblacions de intervenció
- 43 associacions àmbit comunitari
- 273 pisos a preu assequible
- 121 professionals del món educatiu
- 3 propostes formatives i sensibilització
- 130 participants accions formatives i sensibilització
- 68 espais de participació externa
- 69 persones vinculades: patrons i treballadors

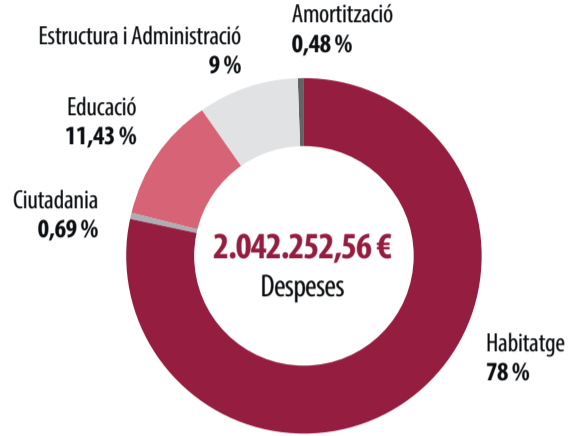
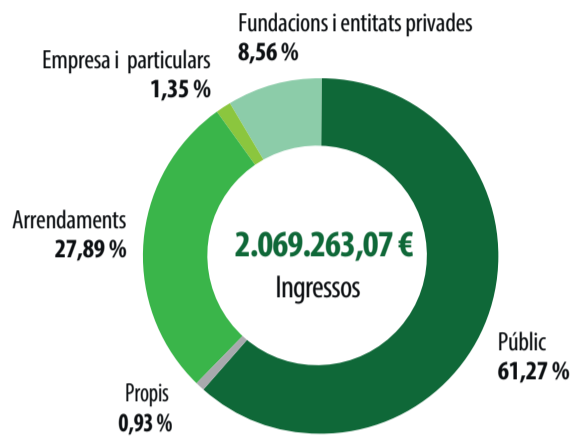
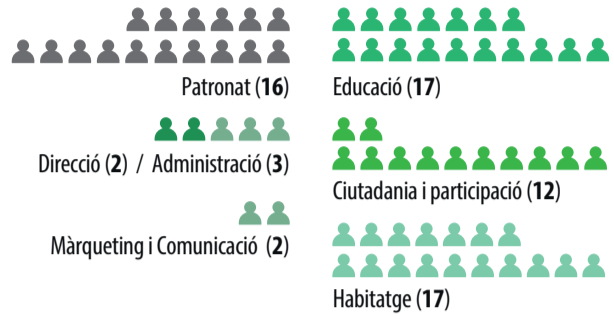


Equip humà

Dones 68%

Homes 32%

Treballem per millorar la qualitat de vida de persones que es troben amb dificultats en el seu desenvolupament personal, familiar o social.



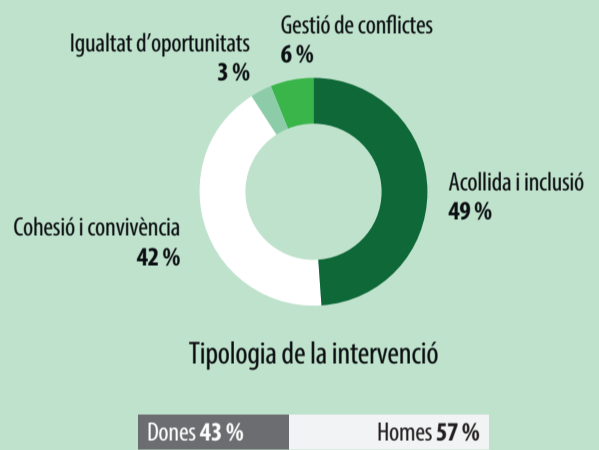
Ciutadania i participació

Els plans locals de ciutadania i els projectes de dinamització comunitària són propostes de ciutat orientats a afavorir i garantir la inclusió social, la igualtat d'oportunitats, la cohesió i la convivència ciutadana. Amb ells, es promou el coneixement mutu i el respecte a les diferències de totes les persones que conviuen al territori dins d'un marc de drets i deures.

3.691 persones participants a les activitats d'acollida, inclusió, igualtat d'oportunitats o sensibilització

43 associacions d'àmbit comunitari per millorar la convivència i la participació ciutadana

8 poblacions, 3 amb projectes de dinamització comunitària i 5 amb accions puntuals



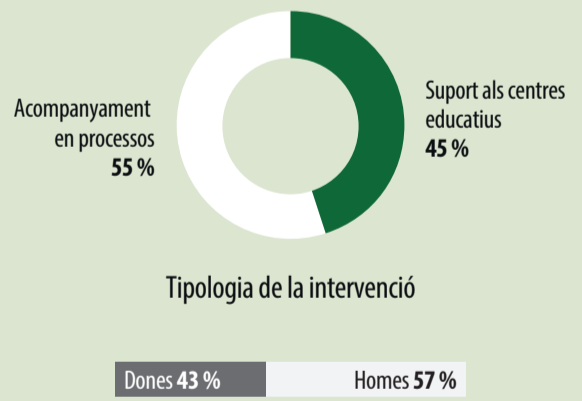
Educació

Millorar la inclusió socioeducativa i garantir l'èxit del procés educatiu d'infants i joves en situació o risc d'exclusió, acompanyant-los en el seu itinerari vital per afavorir el seu creixement personal, implicant les famílies i la resta d'agents educatius amb la finalitat de treballar des d'una perspectiva integral i amb els infants o joves com a centre de les accions.

1.829 infants, adolescents, joves i famílies han sigut ateses des de les accions educatives

121 professionals relacionats amb el món educatiu, amb qui ens hem coordinat

5 poblacions amb presència, estable o puntual, durant tot el curs



Habitatge social

Facilitar l'accés i el manteniment a l'habitatge a les persones i famílies en situació d'exclusió residencial, tot ajudant-los a generar processos d'inserció social que puguin culminar amb l'autonomia del nucli familiar.

5.239 persones ateses per temes de lloguers, hipoteques o allotjades en habitatges de mediació o inclusió

273 habitatges en seguiment que acullen famílies en risc d'exclusió

26 poblacions amb accions relacionades amb l'habitatge

